



## Damit Sie sich wohl fühlen können...

### Datensicherheit bei Miele

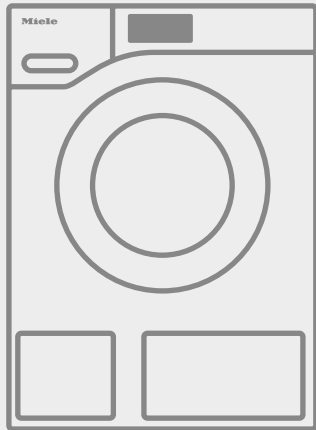
Die Vernetzung unserer Geräte bietet Ihnen als Nutzer viele komfortable Möglichkeiten und hilfreiche Features. Sie können von überall aus – je nach Gerät – dessen Status abfragen, es fernsteuern, aktiv Meldungen erhalten, Bedienassistenten nutzen, Verbrauchsgüter bestellen und vieles mehr.

Die größte Herausforderung einer solchen Vernetzung ist es, die Sicherheit von Geräten und Daten zu gewährleisten. Bei Miele nehmen wir diese Aufgabe sehr ernst und behandeln das Thema Sicherheit mit hoher Priorität, um nicht nur Ihre Geräte, sondern auch Ihre Privatsphäre zu schützen.

Wir ruhen uns nicht auf bisherigen Erfolgen und bestehenden Zertifizierungen aus, sondern arbeiten kontinuierlich daran, unser System auch in Zukunft nach dem aktuellsten Stand der Technik zu betreiben und immer weiter zu optimieren.

Wie genau diese Absicherung funktioniert und welche Techniken wir dazu einsetzen, wollen wir Ihnen mit diesem Flyer kurz und anschaulich darstellen. Auf den nachfolgenden Seiten erfahren Sie mehr.

### Wir denken an Ihre Sicherheit!



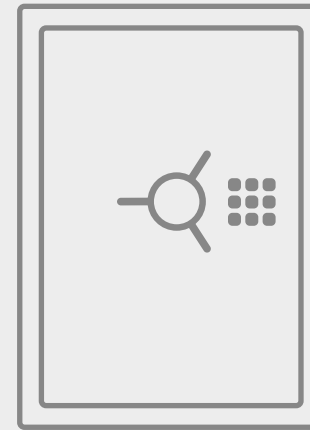
## Wie sicher ist mein Gerät?

### Ihre Miele Geräte gehören nur Ihnen!

Niemand kann ohne Ihre Zustimmung auf Ihr Gerät zugreifen und selbst Sie können keinen Schaden anrichten. So ist es technisch nie möglich, mit der Waschmaschine Ihre Wohnung unter Wasser zu setzen.

### Was steckt dahinter?

Ihre Miele Geräte sind durch verschiedene Mechanismen vor einem Fremdzugriff geschützt. Vernetzungsfunktionen sind von der Gerätesteuerung getrennt, so dass Ihr Gerät nur bestimmungsgemäß betrieben werden kann. Zusätzlich wird zur Freigabe bestimmter Funktionen Ihre Zustimmung eingeholt.



## Wie sicher sind meine Daten?

### Ihre Datensicherheit hat höchste Priorität!

Deshalb verwenden wir Verschlüsselungsmethoden, die auch im Online-Banking eingesetzt werden.

### Was steckt dahinter?

Für die Datenverschlüsselung verwenden wir den Standard AES256 innerhalb des Heimnetzwerkes. Verlassen Ihre Daten Ihr Haus, erhöhen wir die Sicherheit und nutzen TLS (Transport Layer Security) in Verbindung mit Zertifikaten und sehr sicherer Verschlüsselung. Unsere Systeme überprüfen wir regelmäßig mit externen Security-Spezialisten – für Ihre Sicherheit!

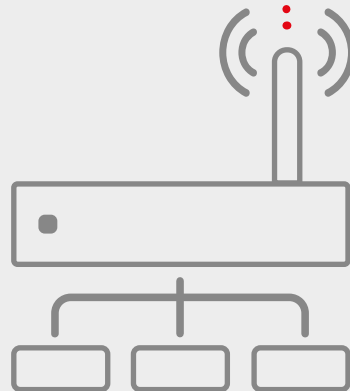
## Wie sicher ist mein Netzwerk?

### Ihr Netzwerk bleibt sicher!

Einmal mit Ihrem sicheren Netzwerk verbunden, nutzen Ihre Miele Geräte dieses ausschließlich für die von Ihnen freigegebenen Anwendungen (z.B. SuperVision oder MobileControl) – die Sicherheit Ihres privaten Heimnetzwerkes bleibt unberührt.

### Was steckt dahinter?

Egal ob manuell oder über die Miele@mobile App – Ihre Verbindung wird sicher hergestellt. Selbst während des Installationsprozesses werden alle wichtigen Daten geschützt, um Angreifern keine Hintertüren zu öffnen. Danach werden auch innerhalb Ihres Heimnetzwerkes alle relevanten Daten geschützt übertragen.



## Wie sicher ist die Cloud?

### Ihre Daten sind bei uns sicher!

Zur Bereitstellung der Dienste werden Ihre Daten an unsere Server übertragen. Doch auch online erhält kein Unberechtigter Zugriff auf Ihre Informationen – ohne Ihre Zustimmung auch wir nicht!

### Was steckt dahinter?

Es werden ausschließlich die Daten verarbeitet und gespeichert, die für die Nutzung der von Ihnen verwendeten Funktionen benötigt werden, z.B. die Verwendung der Miele@mobile App. Unsere Cloud-Anwendungen betreiben wir in deutschen Rechenzentren. Diese unterliegen deutschem Recht und erfüllen modernste Sicherheitsstandards.



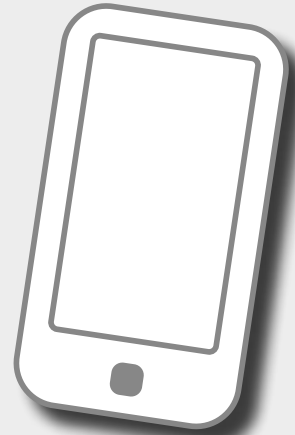
## Was passiert in der App?

### Ihr Kundenaccount gehört nur Ihnen!

Jedes vernetzte Gerät wird mit Ihrem Kundenaccount verknüpft. Alle weiteren Anfragen müssen erst durch Sie bestätigt werden – somit haben nur Sie Zugriff.

### Was steckt dahinter?

Jedes Gerät ist nach der Registrierung einem festen Besitzer zugeordnet. Haben Sie das Gerät registriert, so ordnen wir dieses Ihrem persönlichen Nutzerkonto zu. Das Passwort dieses Kontos kennen nur Sie – und das sollte auch so bleiben! Bitte wählen Sie hier also ein langes und sicheres Passwort, das Sie von Zeit zu Zeit ändern.



## Weitere Informationen finden Sie online

### Hausgerätevernetzung

💡 Microsite



<https://www.miele.de/miele-at-home>

### Unsere Miele@mobile App

