

Pressemitteilung  
Nr. 048/2021

## 3D4U – Miele bietet exklusives Zubehör aus dem 3D-Drucker erstmals im Online-Shop an

- ▶ Kaffee-Clip, Bohrlochabsauger und Wertteilabscheider gibt es per Klick zu kaufen
- ▶ Service für Kundinnen und Kunden, die keinen 3D-Drucker haben
- ▶ Start der Zusammenarbeit mit Fertigungsspezialist Replique

**Gütersloh, 23. Juni 2021. – Als Miele vor einem Jahr als erster Hausgerätehersteller 3D-Druckvorlagen für Zubehörteile kostenlos anbot, übertraf die Resonanz alle Erwartungen. Deshalb bietet das Unternehmen nun einen zusätzlichen Service an: Die am häufigsten abgerufenen Teile der Serie gibt es jetzt auch fertiggerdruckt im Miele Online-Shop zu kaufen.**

Mehr als 66.000 Downloads – das ist die vielversprechende Bilanz, seit Miele im Mai 2020 praktische Alltagshelfer als kostenlose 3D-Druckvorlage bereitgestellt hat. Besonders begehrt waren ein Kaffee-Clip, ein sogenannter Wertteilabscheider und ein Bohrlochabsauger. Mit dem Kaffee-Clip lässt sich die Verpackung nach dem Öffnen bequem wieder verschließen – und der Kaffee selbst dank eines integrierten Drehverschlusses einfach dosieren. Der Wertteilabscheider ist ein Staubsaugeraufsatz, dessen feine Membranstruktur das Aufsaugen von Schmuck und anderen kleinen Gegenständen verhindert, etwa in Handtaschen oder Schubladen. Auch der Bohrlochabsauger wird auf den Staubsauger gesteckt, haftet nach dem Einschalten fest an der Wand und saugt den anfallenden Bohrstaub sicher ein. „Wegen des großen Erfolgs dieser drei einfachen, aber cleveren Alltagshelfer, bieten wir diese Teile auch fertiggerdruckt im Miele Online-Shop an“, sagt David Buhl, 3D4U-Projektleiter im Miele-Werk Bielefeld.

Dabei nutzt Miele die 3D-Druck-Plattform von Replique, dem Mannheimer Start-up der Chemovator GmbH, die ihrerseits zur BASF-Gruppe gehört. Durch die digital gestützte Auftragsabwicklung ermöglicht Replique den Zugang zum 3D-Druck mit nur minimalem Aufwand. Die Designs sind auf der innovativen Plattform in einem digitalen Warenlager gespeichert und werden auf Bestellung mittels 3D-Druck-Technologien produziert. Zudem berät das Start-up bezüglich Material- und Technologieauswahl. „Wir schätzen die Kooperation, da Replique über fundiertes Wissen im gesamten Prozess und das passende Netzwerk verfügt, um eine schlüsselfertige Lösung anzubieten,“ sagt David Buhl.

Frei zur  
redaktionellen  
Verwendung

Belege erbeten an  
Miele & Cie. KG  
Presse- und  
Öffentlichkeitsarbeit

Postanschrift  
Postfach  
33325 Gütersloh

Telefon  
05241 89-1953  
Telefax  
05241 89-1950

www.miele.de  
presse@miele.de

Die Zubehörteile bestehen aus dem Kunststoff Polyethylenterephthalat (PET), die Druckprozesse sind nach Vorgabe von Miele qualifiziert und erfüllen alle Qualitätsstandards. Der Kaffee-Clip ist darüber hinaus vom SGS Institut Fresenius für den direkten Lebensmittelkontakt zertifiziert. Noch für dieses Jahr ist eine Ausweitung des Portfolios im Online-Shop geplant. „Dafür haben wir alle Miele-Mitarbeiterinnen und Mitarbeiter nach ihren Ideen gefragt. Insgesamt haben wir weitere fünf Zubehörteile in der engeren Auswahl, die wir nach und nach anbieten wollen“, so David Buhl.

Kundinnen und Kunden, die einen eigenen 3D-Drucker besitzen, haben natürlich weiterhin die Möglichkeit, Druckvorlagen kostenlos herunterzuladen. Interessenten aus der Region können die Teile auch bei dem Handelspartner Euronics XXL in Gütersloh drucken lassen.

Das exklusive Zubehör aus dem 3D-Drucker ist im [Miele Online-Shop](#) erhältlich.

#### **Medienkontakt:**

Hilal Kalafat

Telefon: +49 (0)5241/89-1011

E-Mail: [hilal.kalafat@miele.com](mailto:hilal.kalafat@miele.com)

**Über das Unternehmen:** Miele ist der weltweit führende Anbieter von Premium-Hausgeräten für die Bereiche Kochen, Backen, Dampfgaren, Kühlen/Gefrieren, Kaffeezubereitung, Geschirrspülen, Wäsche- und Bodenpflege. Hinzu kommen Geschirrspüler, Luftreiniger, Waschmaschinen und Trockner für den gewerblichen Einsatz sowie Reinigungs-, Desinfektions- und Sterilisationsgeräte für medizinische Einrichtungen und Labore (Geschäftsbereich Professional). Das 1899 gegründete Unternehmen unterhält acht Produktionsstandorte in Deutschland, je ein Werk in Österreich, Tschechien, China, Rumänien und Polen sowie die zwei Werke der italienischen Medizintechnik-Tochter Steelco Group. Der Umsatz betrug im Geschäftsjahr 2020 rund 4,5 Milliarden Euro (davon in Deutschland: 29,5 Prozent). In fast 100 Ländern/Regionen ist Miele mit eigenen Vertriebsgesellschaften oder über Importeure vertreten. Weltweit beschäftigt der in vierter Generation familiengeführte Konzern etwa 20.900 Mitarbeiterinnen und Mitarbeiter, etwa 11.050 davon in Deutschland. Hauptsitz ist Gütersloh in Westfalen.

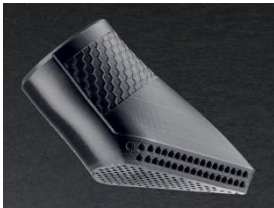
#### **Zu diesem Text gibt es vier Fotos**



**Foto 1:** Nützliches Zubehör aus dem 3D-Drucker: Der Miele Online-Shop bietet nun einen Wertteilabscheider, Bohrlochabsauger und einen Kaffee-Clip in zwei Größen, für kleine Beutel mit 250 Gramm und große mit 1000 Gramm Inhalt, an. (Foto: Miele)



**Foto 2:** Mit dem Kaffee-Clip bleiben Kaffeebohnen und anderes Schüttgut in bereits geöffneten Beuteln länger frisch. (Foto: Miele)



**Foto 3:** Dank des Wertteilabscheiders landet garantiert nur Staub im Sauger. (Foto: Miele)



**Foto 4:** Der strömungsoptimierte Bohrlochabsauger haftet fest an der Wand und muss nicht gehalten werden. (Foto: Miele)

Download Text und Fotos: [www.miele-presse.de](http://www.miele-presse.de)

Folgen Sie uns:

 @Miele\_Presse

 @Miele.DE

 @mieleddeutschland

 Miele