

## **Miele-Melior-Fahrräder**

### **Miele-Melior-Fahrräder Klasse 11 und 15**

Miele-Melior-Fahrräder der Klassen 11 und 15 sind Räder in der mittleren Preisklasse und von hoher Qualität. Der Rahmen ist aus allerbestem, mehrmals kalt nachgezogenem Stahlrohr mit verstärktem Unterrohr.

Weitere Ausstattungsmerkmale:

- Glocken-Kurbellager mit Schutztellerverschluss
- Kurbel und Glocke aus einem Stück
- aufgeschraubtes Kettenrad
- Torpedo-Freilaufnabe
- Handhebel-Vorderradbremse
- Vordernabe mit Filzdichtung
- kräftige Blockpedale mit verstärkter Achse
- Leder- oder Elastik-Sattel
- Kettenschutz
- Drahtbereifung 28 × 1,75 oder 26 × 1,75 × 2
- Rückstrahler mit Einrichtung für elektrisches Rücklicht
- Rahmen-Werkzeugtasche mit Inhalt
- schlauchlose Luftpumpe
- Trillerglocke

## Miele-Melior-Fahrräder

### Miele-Melior Klasse 11 und 15 – Herrenmodell

# Miele



## Miele-Melior Klasse 11 und 15

**Miele** Melior-Fahrräder der Klassen 11 und 15 sind Räder in mittlerer Preislage von hoher Qualität / Rahmen aus allerbestem, mehrmals kalt nachgezogenem Stahlrohr mit verstärktem Unterrohr / Staubdichtes Treilager mit Glockenkurbeln, rechte Kurbel und Glocke aus einem Stück / Aufgeschraubtes Kettenrad / Torpedo-Freilaufnabe / Handhebel-Vorderradbremse / Vordernabe mit Filzdichtung / Leder- oder Elastik-Sattel / Kettenschutz / Rahmen-Werkzeugtasche mit Inhalt / Schlauchlose Luftpumpe / Trillerglocke.

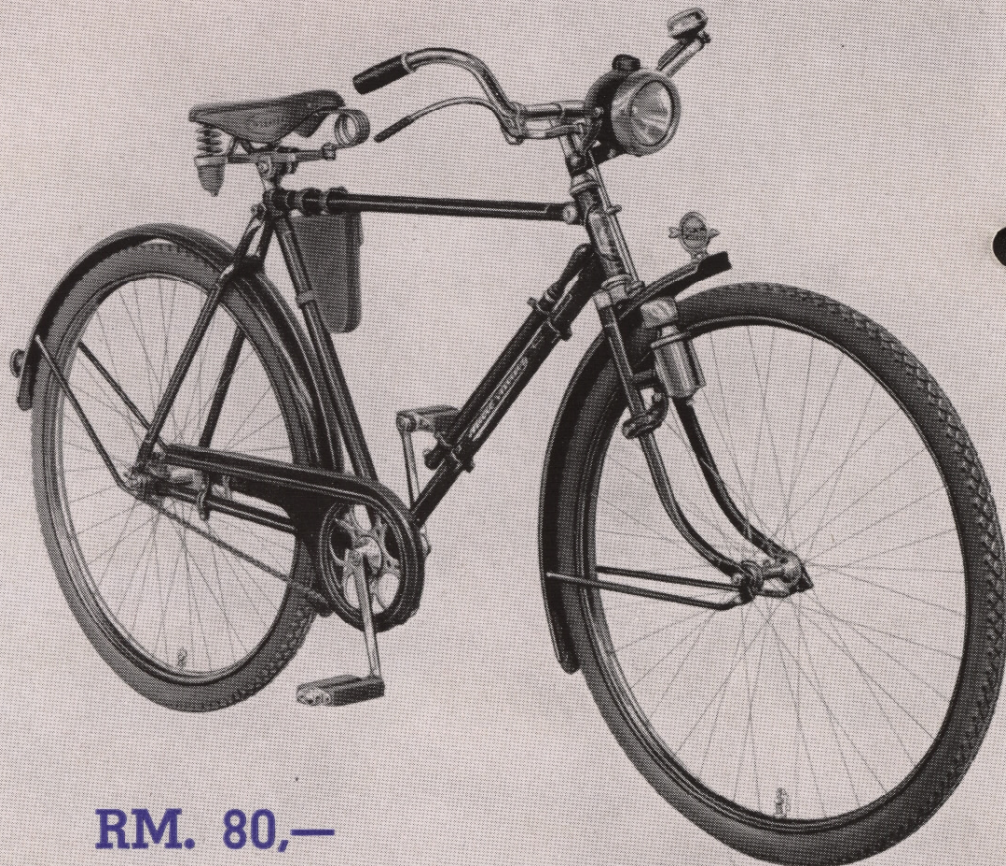
K l a s s e 1 1				K l a s s e 1 5			
Modell	Rahmen-Oberrohr	Sitzhöhe	Preis RM.	Modell	Rahmen-Oberrohr	Sitzhöhe	Preis RM.
111	wagerecht	60 cm	<b>83,50</b> ohne Beleuchtung	115	wagerecht	60 cm	<b>83,50</b> ohne Beleuchtung
211	"	55 "		215	"	55 "	
311	geneigt	60 "		315	geneigt	60 "	
411	"	55 "		415	"	55 "	
711	wagerecht	52 "		715	wagerecht	52 "	
811	"	65 "					
Bereifung 28 x 1,75" Draht				Bereifung 26 x 1,75 x 2" Draht			



## Miele-Melior-Fahrräder

Miele-Melior Klasse 11 – Herrenmodell

# Miele



RM. 80,—

## Miele-Melior

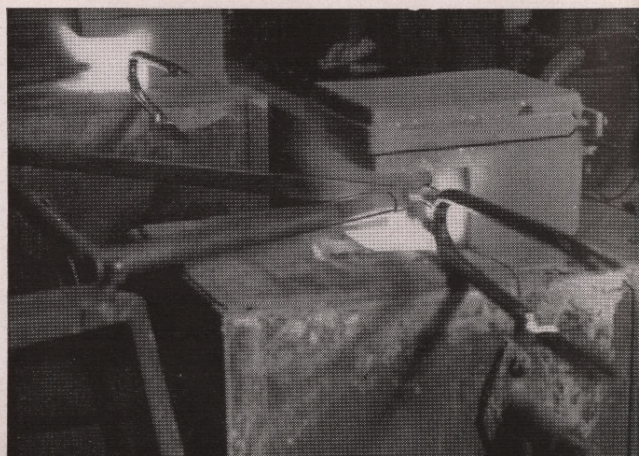
## Klasse 11

Modell	Rahmen- Oberrohr	Sitzhöhe
111	wagrecht	60 cm
211	„	55 „
311	geneigt	60 „
411	„	55 „
711	wagrecht	52 „
811	„	65 „

Bereifung 28 x 1,75 Draht

**Ausstellung der Fahrräder  
Seite 30, 31 und 32**

8

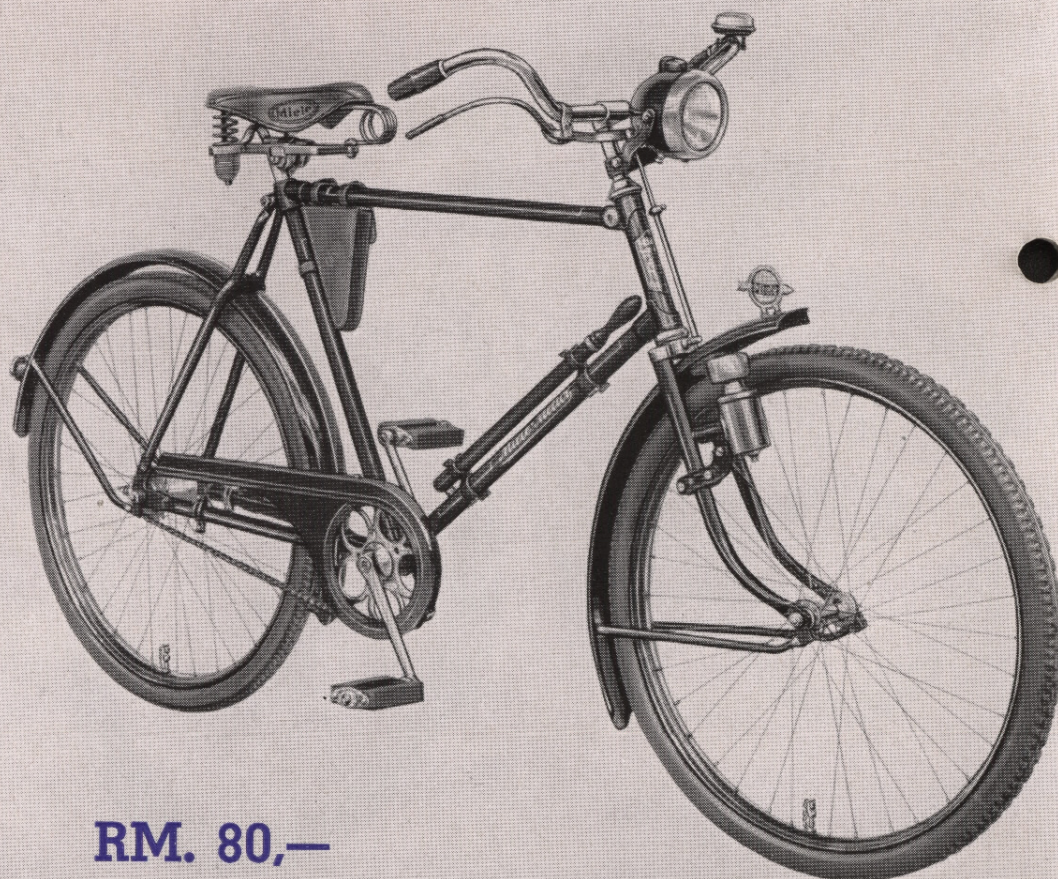




## Miele-Melior-Fahrräder

Miele-Melior Klasse 15 – Herrenmodell

# Miele



RM. 80,—

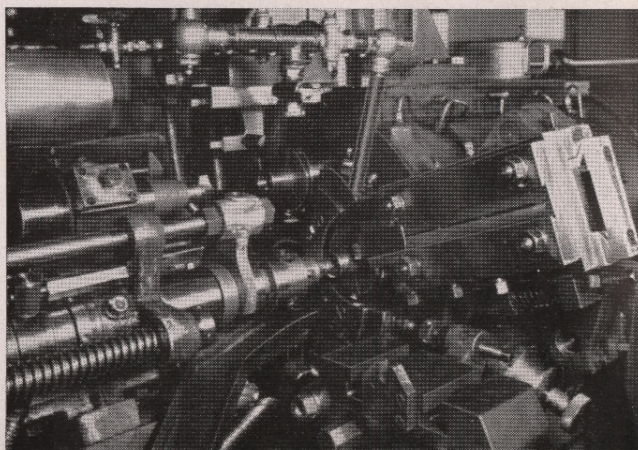
## Miele-Melior

## Klasse 15

Modell	Rahmen- Oberrohr	Sitzhöhe
115	wagrecht	60 cm
215	„	55 „
315	geneigt	60 „
415	„	55 „
715	wagrecht	52 „

Bereifung 26 x 1,75 x 2 Draht

**Ausstattung der Fahrräder**  
Seite 30, 31 und 32





## Miele-Melior-Fahrräder

### Miele-Melior Klasse 11 und 15 – Damenmodell



## Miele-Melior Klasse 11 und 15

**Miele** Melior-Fahrräder der Klassen 11 und 15 sind Räder in mittlerer Preislage von hoher Qualität / Rahmen aus allerbestem, mehrmals kalt nachgezogenem Stahlrohr / Staubdichtes Treilager mit Glockenkurbeln, rechte Kurbel und Glocke aus einem Stück / Aufgeschraubtes Kettenrad / Torpedo-Freilaufnabe / Handhebel-Vorderradbremse / Vorderradnabe mit Filzdichtung / Leder- oder Elastik-Sattel / Rahmen-Werkzeugtasche mit Inhalt / Schlauchlose Luftpumpe / Trillerglocke.

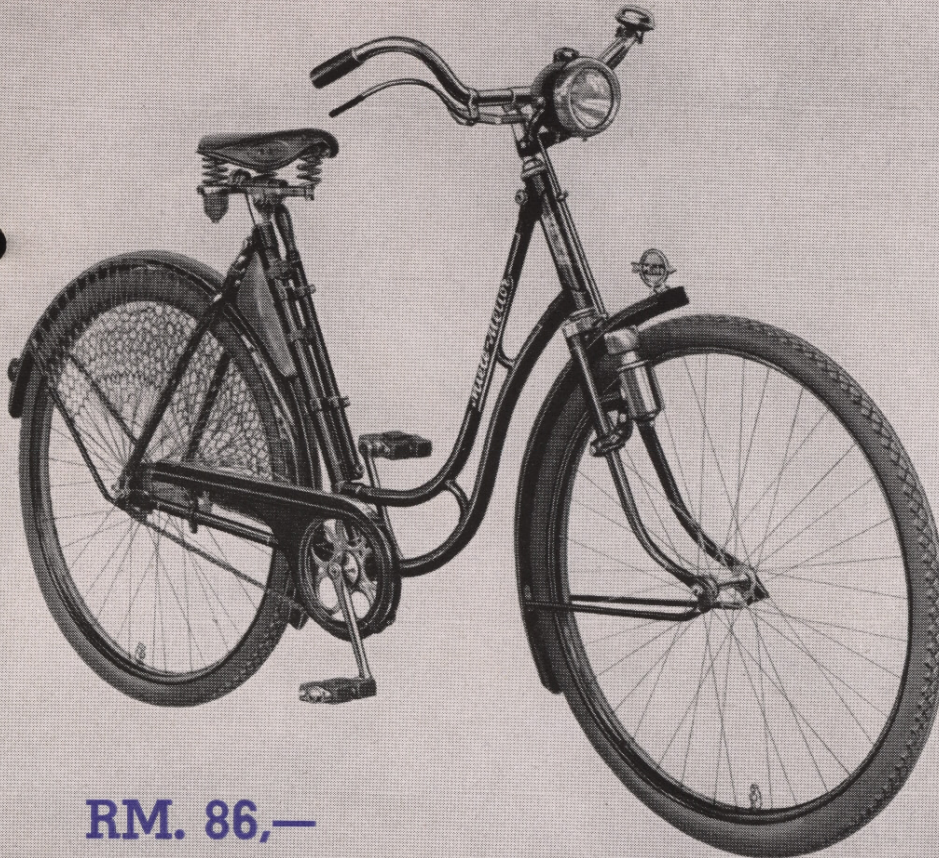
K l a s s e 1 1			K l a s s e 1 5		
Modell	Sitzhöhe	Preis RM.	Modell	Sitzhöhe	Preis RM.
511	52 cm	<b>89,50</b>	515	52 cm	<b>89,50</b>
611	55 "	ohne Beleuchtung	615	55 "	ohne Beleuchtung
Bereifung 28×1,75" Draht			Bereifung 26×1,75×2" Draht		



## Miele-Melior-Fahrräder

Miele-Melior Klasse 11 – Damenmodell

# Miele



RM. 86,—

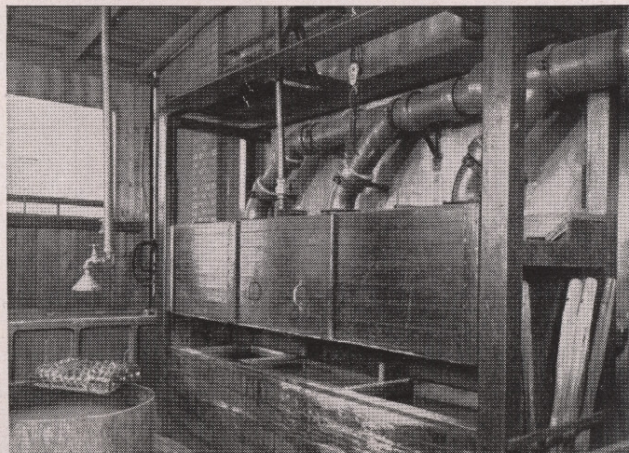
## Miele-Melior

## Klasse 11

Modell	Sitzhöhe
511	52 cm
611	55 „

Bereifung 28 x 1,75 Draht

**Ausstattung der Fahrräder**  
Seite 30, 31 und 32

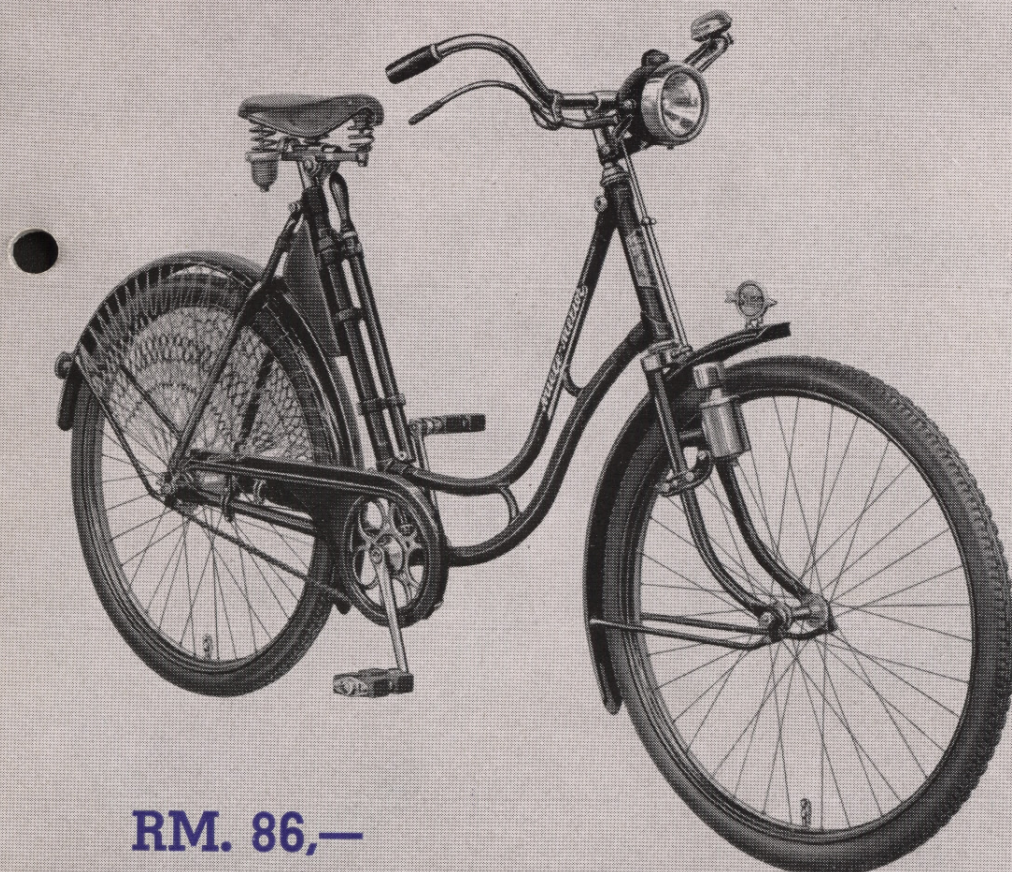




## Miele-Melior-Fahrräder

Miele-Melior Klasse 15 – Damenmodell

# Miele



RM. 86,—

## Miele-Melior

## Klasse 15

Modell	Sitzhöhe
515	52 cm
615	55 „

Bereifung 26 x 1,75 x 2 Draht

Ausstattung der Fahrräder  
Seite 30, 31 und 32

