

Miele-Original-Fahrräder

Miele-Original Klasse 10 und 14

Miele-Original-Fahrräder der Klassen 10 und 14 sind Räder für den verwöhnten Fahrer, der bei der Anschaffung nicht auf den Preis, sondern auf höchste Qualität sieht. Das Rad ist besonders leicht, der Rahmen hat dünnwandige, an den Enden verstärkte Rohre aus besonderem Edelmateriale. Das leichte Tretlager hat ausgesparte Vierkantkurbeln mit Keilbefestigung und geteilte Blockpedale mit verstärkter Achse. Lenker, Schutzbleche und Felgen sind aus Spezial-Leichtmetall und blank poliert, sie sind rost- und wetterbeständig.

Weitere Ausstattungsmerkmale:

- Torpedo-Freilaufnabe
- Vorderrad-Kabelzugbremse
- Vorderradnabe mit Filzdichtung
- geteilte Blockpedale mit verstärkter Achse
- besonders leichter Ledersattel
- Kettenschutz
- Drahtbereifung 28 x 1,75 oder 26 x 1,75 x 2
- Rückstrahler mit Einrichtung für elektrisches Rücklicht
- Rahmen-Werkzeugtasche mit Inhalt
- schlauchlose Luftpumpe
- Trillerglocke

Gebaut ca. von 1937 bis 1950

Miele-Original-Fahrräder

Miele-Original Klasse 10 und 14 – Herrenmodell

Miele



Miele-Original Klasse 10 und 14

Miele Original-Fahrräder der Klassen 10 und 14 sind Räder von höchster Qualität / Rahmen aus allerbestem mehrmals kalt nachgezogenem Stahlrohr mit verstärktem Unterrohr / Tretlager mit erstklassigem Ringlager, Vierkantkurbeln mit Keilbefestigung / Felgen aus blankpoliertem Spezial-Leichtmetall (auf Wunsch emailliert) / Torpedo-Freilaufnabe / Vorderradnabe mit Filzdichtung / Original-Vorderrad-Handhebelbremse / Elastik-Ledersattel mit gepreßter Lederdecke / Kettenschutz / Rahmen-Werkzeugtasche mit Inhalt / Schlauchlose Luftpumpe / Trillerglocke.

K l a s s e 1 0				K l a s s e 1 4			
Modell	Rahmen-Oberrohr	Sitzhöhe	Preis RM.	Modell	Rahmen-Oberrohr	Sitzhöhe	Preis RM.
110	wagerecht	60 cm	95,50 ohne Beleuchtung	114	wagerecht	60 cm	95,50 ohne Beleuchtung
210	"	55 "		214	"	55 "	
310	geneigt	60 "		314	geneigt	60 "	
410	"	55 "		414	"	55 "	
710	wagerecht	52 "		714	wagerecht	52 "	
810	"	65 "					
Bereifung 28×1,75" Draht				Bereifung 26×1,75×2" Draht			

Miele-Original-Fahrräder

Miele-Original Klasse 10 – Herrenmodell

Miele



RM. 115,-

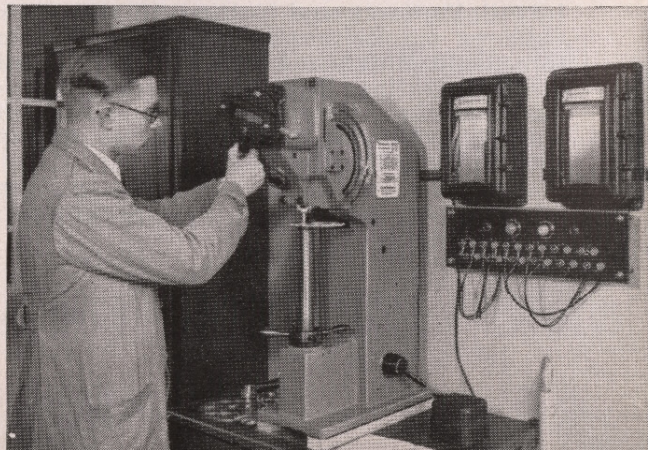
Miele-Original

Klasse 10

Modell	Rahmen- Oberrohr	Sitzhöhe
110	wagerecht	60 cm
210	„	55 „
310	geneigt	60 „
410	„	55 „
710	wagerecht	52 „
810	„	65 „

Bereifung 28 x 1,75 Draht

Ausstattung der Fahrräder
Seite 30, 31 und 32



Miele-Original-Fahrräder

Miele-Original Klasse 14 – Herrenmodell

Miele



RM. 115,—

Miele-Original

Klasse 14

Modell	Rahmen- Oberrohr	Sitzhöhe
114	wagrecht	60 cm
214	„	55 „
314	geneigt	60 „
414	„	55 „
714	wagrecht	52 „

Bereifung 26 x 1,75 x 2 Draht

Ausstattung der Fahrräder
Seite 30, 31 und 32



Miele-Original-Fahrräder

Miele-Original Klasse 10 und 14 – Damenmodell

Miele



Miele-Original Klasse 10 und 14

Miele Original-Fahrräder der Klassen 10 und 14 sind Räder von höchster Qualität / Rahmen aus allerbestem mehrmals kalt nachgezogenem Stahlrohr / Treilager mit erstklassigem Ringlager, Vierkantkurbeln und Keilbefestigung / Felgen aus blankpoliertem Spezial-Leichtmetall (auf Wunsch emailliert) / Torpedo-Freilaufnabe / Vorderradnabe mit Filzdichtung / Original-Vorderrad-Handhebelbremse / Elastik-Ledersattel mit gepresster Lederdecke / Kettenschutz / Rahmen-Werkzeugtasche mit Inhalt / Schlauchlose Luftpumpe / Trillerglocke.

K l a s s e 1 0			K l a s s e 1 4		
Modell	Sitzhöhe	Preis RM.	Modell	Sitzhöhe	Preis RM.
510	52 cm	103,50 ohne Beleuchtung	514	52 cm	103,50 ohne Beleuchtung
610	55 "		614	55 "	
Bereifung 28×1,75" Draht			Bereifung 26×1,75×2" Draht		

Miele-Original-Fahrräder

Miele-Original Klasse 10 – Damenmodell

Miele



RM. 123,-

Miele-Original

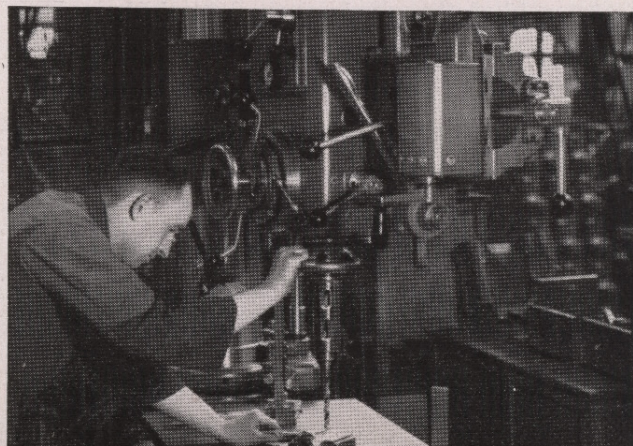
Klasse 10

Modell	Sitzhöhe
510	52 cm
610	55 „

Bereifung 28 x 1,75 Draht

Ausstattung der Fahrräder
Seite 30, 31 und 32

5



Miele-Original-Fahrräder

Miele-Original Klasse 14 – Damenmodell

Miele



RM. 123,—

Miele-Original

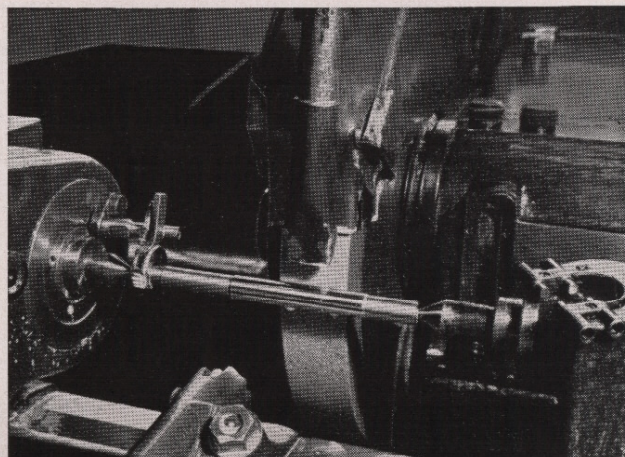
Klasse 14

Modell	Sitzhöhe
514	52 cm
614	55 „

Bereifung 26 x 1,75 x 2 Draht

Ausstattung der Fahrräder
Seite 30, 31 und 32

7



Miele-Original-Fahrräder

Miele-Original-Fahrrad Klasse 12 und 15

Gebaut ca. von 1934 bis 1961

Mit hohem Anspruch hat Miele 1934 dieses neue Produkt eingeführt:

„Wir haben uns zum Ziel gesetzt, ein Fahrrad zu bauen, das in Güte und Preiswürdigkeit nicht übertroffen werden soll: ein Rad, in der Form vollendet, leicht im Gang, qualitativ durchgearbeitet bis in die kleinsten Einzelheiten; ein Rad – nicht nur für die Rennbahn, sondern für den anstrengenden Tagesgebrauch bestimmt.“

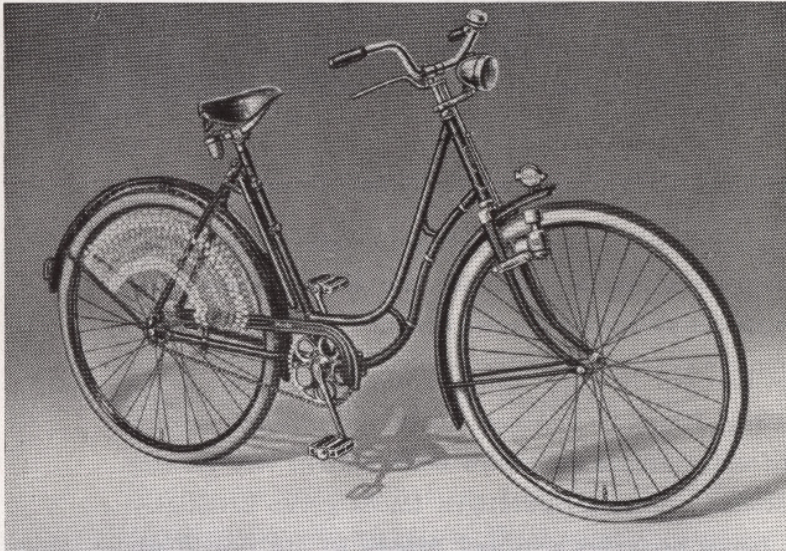
Die Fahrräder der Klassen 12 und 15 zeichnen sich durch eine besonders günstige Preislage in guter Qualität aus. Es gibt sie in sechs verschiedenen Ausführungen und in drei verschiedenen Sitzhöhen. Leichter Lauf, langes Leben, das schrieb die Werbung über dieses Modell. Je geringer die Reibung, desto leichter Lauf, desto längere Haltbarkeit. Aus dieser Erkenntnis wurden Miele-Fahrräder aus bestem Material mit höchster Präzision gefertigt. Verchromte Speichen, dreifach emaillierte Schutzbleche und Rahmen sowie zahlreiches Zubehör gehören ebenfalls zur Ausstattung. Dieses Modell gehört zu den Spitzenerzeugnissen der höchsten Qualitätsklasse. Erstklassiges Material, erstklassige Verarbeitung und erstklassige Ausstattung machen es unverwüstlich.

Es gab auch eine Sonderausführung des Miele-Original Herrenmodells Klasse 12 mit Doppel-Oberrohrrahmen zum Einhängen von Schildern und einem extrabreiten Lasten- Gepäckträger.

Miele-Original-Fahrräder

Miele-Original-Fahrrad Klasse 12 und 15

Miele Original Touren Fahrrad Klasse 12 und 15



Preise: (ohne Beleuchtung)

Rahmenhöhe	52 cm	55 cm	60 cm	DM
Herren Klasse 12 Modell	712	212	112	
Damen Klasse 12 Modell	512	612	—	
Herren Klasse 15 Modell	715	215	115	
Damen Klasse 15 Modell	515	615	—	



Bereifung:

Transparent mit schwarzer
Lauffläche

Klasse 12 28 x 1,75

Klasse 15 26 x 1

Ausführung:

Schwarze Lackierung od. farbig abgesetzter Steuerkopf, dezente Linierung auf Rahmen, Felgen und Schutzblechen, Ledersattel mit Druck- und Zugfeder, Sattelgestell verchromt, Lederwerkzeugtasche, Luftpumpe, Kettenkasten, Rückstrahlerpedale, elektrisches Rücklicht

Auf Wunsch gegen Aufpreis:

Strahlenkopf und breite Mittelstreifen auf Felgen und Schutzblechen geflammt.

Gepäckträger (montiert)

Chromfelgen

F. & S. Dreigangkettenschaltung einschl. Rennkette

Simplex Dreigangkettenschaltung einschl. Rennkette

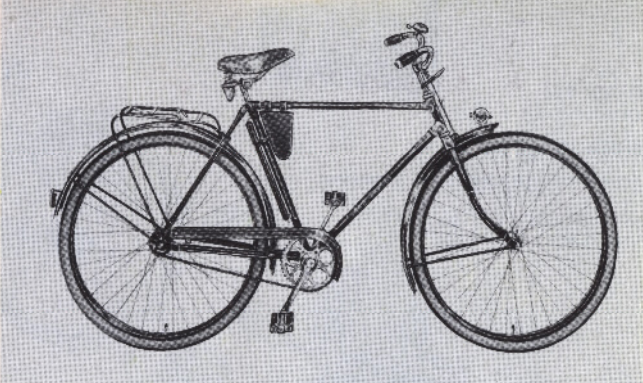
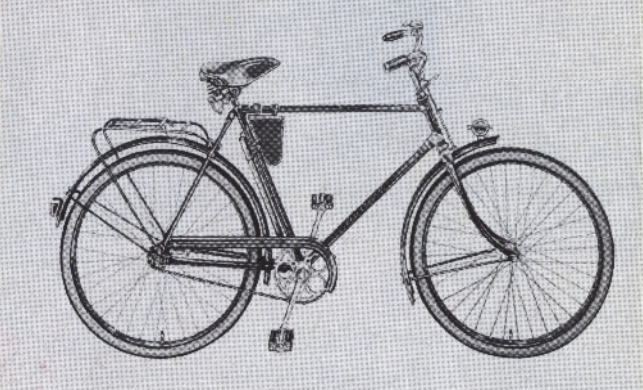
F. & S. Zweigang-Torpedonabe

F. & S. Dreigang-Torpedonabe

Torpedo- oder Strebenschloß

Miele-Original-Fahrräder

Miele-Original-Fahrrad Klasse 12 und 15 – Herrenmodelle

<p>Miele</p> <p>Klasse 12: Bereifung 28 x 1,75";</p> <p>Miele-Original Touren-Fahrrad für Herren</p> <p>Rahmenhöhe 52 55 60 cm Modell-Nr. 712 212 112</p>	
<p>Miele</p> <p>Klasse 15: Bereifung 26 x 1,75";</p> <p>Miele-Original Touren-Fahrrad für Herren</p> <p>Rahmenhöhe 52 55 cm Modell-Nr. 715 215</p>	

Miele-Original-Fahrrad Klasse 12 und 15 – Damenmodelle

<p>Miele</p> <p>Klasse 12: Bereifung 28 x 1,75";</p> <p>Miele-Original Touren-Fahrrad für Damen</p> <p>Rahmenhöhe 52 55 cm Modell-Nr. 512 612</p>	
<p>Miele</p> <p>Klasse 15: Bereifung 26 x 1,75";</p> <p>Miele-Original Touren-Fahrrad für Damen</p> <p>Rahmenhöhe 52 55 cm Modell-Nr. 515 615</p>	

Miele-Original-Fahrräder

Sonderausführung Miele-Original Herrenfahrrad Klasse 12 (Baujahr ca. 1957)

